



Apex™ Power

HOCHKONZENTRIERTES MASCHINEN- SPÜLMITTEL IN BLOCKFORM

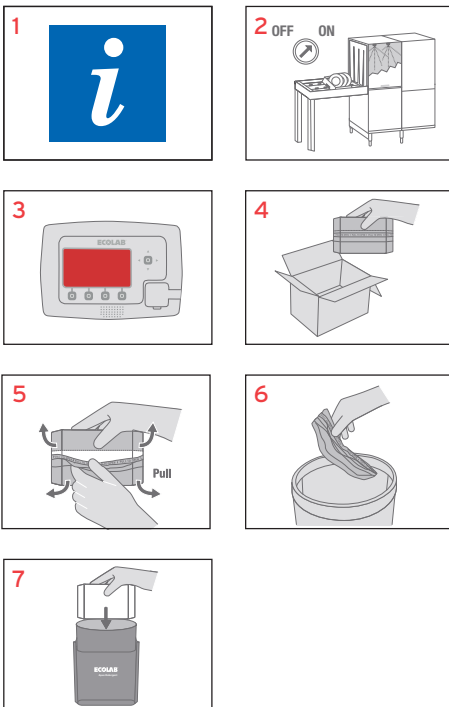
EINFACH MEHR ALS NUR SPÜLEN.

Apex™ Power ist ein hochkonzentriertes Maschinenspülmittel in Blockform mit Aktivchloranteil, welches bei niedriger Wasserhärte eingesetzt wird und ideal für die Verwendung bei Spülmaschinen der neuesten Generation ist. Die spezielle Bleichkomponente sorgt für ein gutes Reinigungsergebnis bei Tee- und Kaffeerückständen.

- **Leistung** Maximale Reinigungsleistung bei niedriger Wasserhärte, besonders geeignet zur Entfernung von Kaffee- und Teerückständen. Wirkt sehr gut schaumdämpfend und lässt sich ausgezeichnet Klarspülen. Verhindert wirksam Protein- und Stärkeaufbau.
- **Effizienz** Optimale Verbrauchskosten, 100% Restentleerung, Platzerparnis und Bodenfreiheit bei der Produktlagerung.
- **Sicherheit** Einfach zu handhaben und nachzufüllen, farb- und formkodiert, kein Mischen möglich, kein lästiges Hantieren von sperrigen Produktgebänden, 3,1 kg Block in Folienverpackung, dekorschonend.
- **Nachhaltigkeit** 95% weniger Verpackung, 70% weniger Transport.



ANWENDUNGSWEISE



Ihr Ecolab Fachberater installiert und richtet das Dosiergerät abgestimmt auf Ihre speziellen Anforderungen ein und führt eine Einweisung bei Ihren Mitarbeitern durch.

1. Anwendungshinweise auf Produktetikett und Reinigungsplan beachten.
2. Geschirr und Küchenutensilien mit dem Standardprogramm Ihrer Geschirrspülmaschine spülen.

NACHFÜLLEN DES BLOCKS

3. Wenn der Alarm ertönt (rotes Display), ist ein neuer Produktblock einzusetzen.
4. Produkt aus Karton entnehmen.
5. Plastikfolie vom Block entfernen.
6. Plastikfolie über Wertstofftonne entsorgen.
7. Produktblock in Dosiergerät geben. APEX Controller Display wird automatisch blau.

DOSIERUNG

0,5 - 3,0 g/l je nach Wasserhärte und Verschmutzungsgrad.

Um die beste Reinigungsleistung zu erzielen, nutzen Sie dieses Produkt in Verbindung mit einem APEX Klarspüler und Tauchmittel.

ANMERKUNGEN / INFORMATION

Nur für den professionellen Gebrauch. Gefahrenhinweise auf Sicherheitsdatenblatt und Originalgebinde beachten.

pH WERT (1 %)

| | | | | | | |
|---|---|---|---|---|----|----|
| 5 | 6 | 7 | 8 | 9 | 10 | 11 |
|---|---|---|---|---|----|----|

LAGERBEDINGUNGEN

Nur im Originalgebinde unter 40 °C lagern.

VERKAUFSEINHEIT

4 x 3,1 kg Block

9074240