



Apex™ Ultra NC

HOCHKONZENTRIERTES MASCHINEN- SPÜLMITTEL IN BLOCKFORM

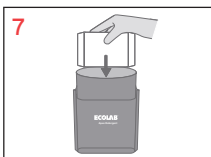
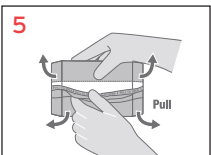
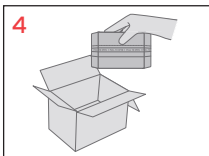
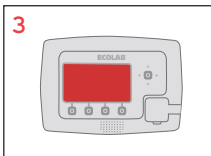
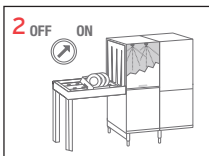
EINFACH MEHR ALS NUR SPÜLEN.

Apex™ Ultra NC ist ein hochkonzentriertes Maschinenspülmittel in Blockform, welches bei mittlerer Wasserhärte eingesetzt wird und ideal für die Verwendung bei Spülmaschinen der neuesten Generation ist. Die spezielle Formulierung sorgt für ein sehr gutes Reinigungsergebnis und entfernt selbst hartnäckige Verschmutzungen.

- **Leistung** Höchsteffizienz selbst bei hartnäckigen Verschmutzungen. Geeignet für mittelharte Wasserbedingungen. Wirkt schaumdämpfend und lässt sich sehr gut klarspülen. Verhindert wirksam Protein- und Stärkeaufbau.
- **Effizienz** Optimale Verbrauchskosten, 100% Restentleerung, Platzersparnis und Bodenfreiheit bei der Produktlagerung.
- **Sicherheit** Einfach zu handhaben und nachzufüllen, farb- und formkodiert, kein Mischen möglich, kein lästiges Hantieren von sperrigen Produktgebinden, 3,0 kg Block in Folienverpackung, dekorschonend.
- **Nachhaltigkeit** 95% weniger Verpackung, 70% weniger Transport.



ANWENDUNGSWEISE



Ihr Ecolab Fachberater installiert und richtet das Dosiergerät abgestimmt auf Ihre speziellen Anforderungen ein und führt eine Einweisung bei Ihren Mitarbeitern durch.

1. Anwendungshinweise auf Produktetikett und Reinigungsplan beachten.
2. Geschirr und Küchenutensilien mit dem Standardprogramm Ihrer Geschirrspülmaschine spülen.

NACHFÜLLEN DES BLOCKS

3. Wenn der Alarm ertönt (rotes Display), ist ein neuer Produktblock einzusetzen.
4. Produkt aus Karton entnehmen.
5. Plastikfolie vom Block entfernen.
6. Plastikfolie über Wertstofftonne entsorgen.
7. Produktblock in Dosiergerät geben. APEX Controller Display wird automatisch blau.

DOSIERUNG

0,5 - 3,0 g/l je nach Wasserhärte und Verschmutzungsgrad.

Um die beste Reinigungsleistung zu erzielen, nutzen Sie dieses Produkt in Verbindung mit einem APEX Klarspüler und Tauchmittel.

ANMERKUNGEN / INFORMATION

Nur für den professionellen Gebrauch. Gefahrenhinweise auf Sicherheitsdatenblatt und Originalgebinde beachten.

pH WERT (1 %)

5	6	7	8	9	10	11
---	---	---	---	---	----	----

LAGERBEDINGUNGEN

Nur im Originalgebinde unter 40 °C lagern.

VERKAUFSEINHEIT

4 x 3,0 kg Block

9080800